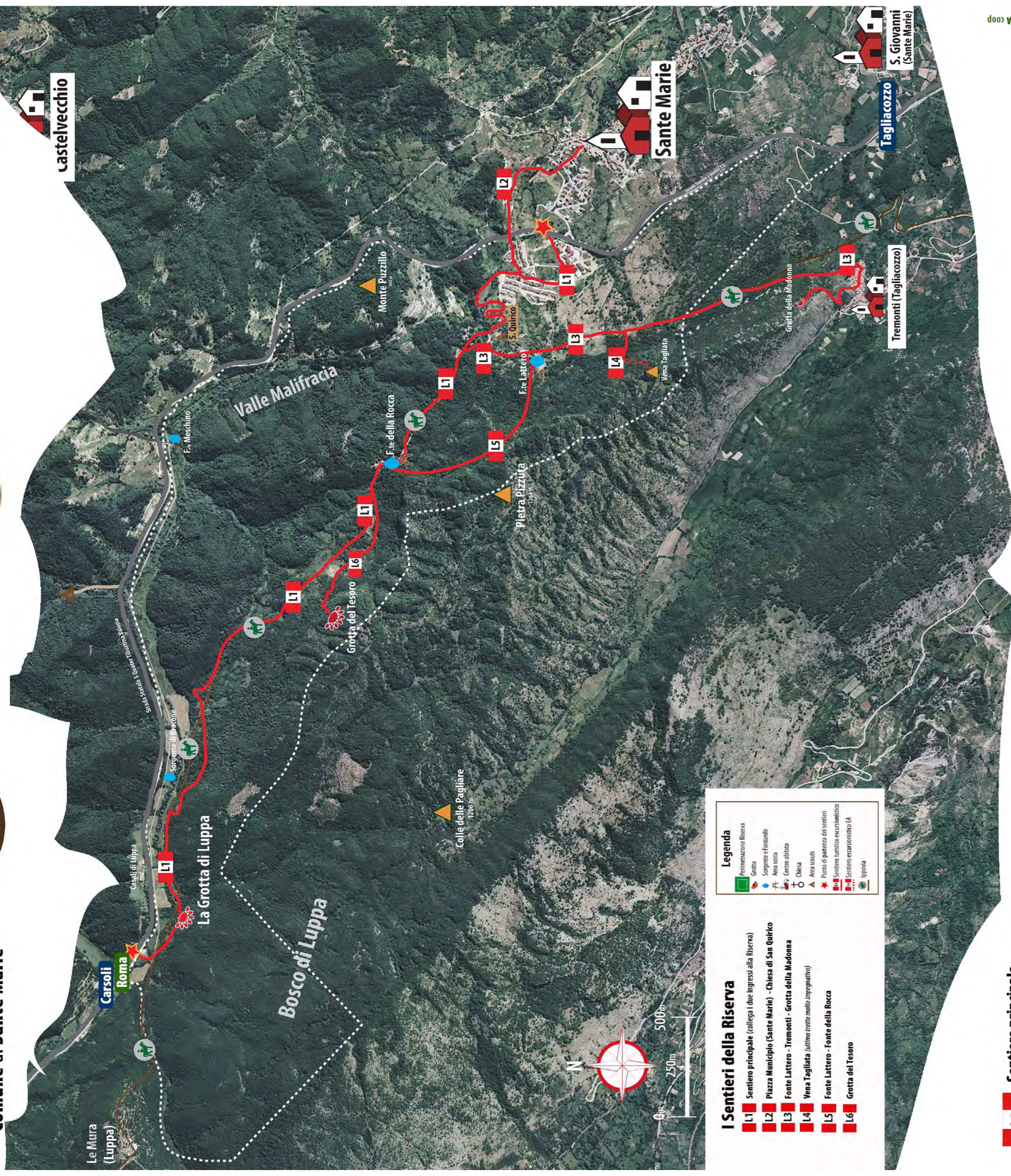




## Comune di Sante Marie



Intervento realizzato nell'ambito della Misura 4.1 - Sottomisura 4.1.3 - Azione 313 del PSR del GNL Gran Sasso Velino - PSR Regione Abruzzo 2007 - 2013



### I Sentieri della Riserva

- L1** Sentiero principale (collega i due ingressi alla Riserva)
- L2** Piazza Municipio (Sante Marie) - Chiesa di San Quirico
- L3** Fonte Lettero - Tremonti - Grotta della Madonna
- L4** Vena Tagliata (ultimo tratto molto impegnativo)
- L5** Fonte Lettero - Fonte della Rocca
- L6** Grotta del Tesoro

### Legenda

- Perimetrazione Riserva
- Grotta
- Sorgente e Fontanelle
- Area Sosta
- Centro abitato
- Chiesa
- Area scouts
- Punto di partenza dei sentieri
- Sentiero turistico escursionistico
- Sentiero escursionistico SA
- Ignavia

### L1 Sentiero principale

Sentiero che collega i due principali punti di accesso alla Riserva: quello più a sud in località le "Dolomiti" e quello più a nord nei pressi dei "Casali di Luppa". Esso rappresenta una vera e propria dorsale che attraversa tutto il territorio della Riserva, consentendo di raggiungere con una piacevole escursione l'Inghiotto di Luppa. Questo sentiero ripercorre in buona parte il tragitto dell'ippovia che si sviluppa in un grande anello di oltre 30 km.

Lunghezza: **5 km** | Dislivello: **200 m** | Tempo di percorrenza: **1,5 h**

### L2 Piazza Municipio (Sante Marie) - Chiesa di San Quirico

Collegamento tra il centro abitato di Sante Marie (la partenza è da Piazza Municipio) e la chiesa di San Quirico (1000 m slm). Il percorso prima su strada asfaltata, poi su carrareccia, diviene infine una singola traccia bella e panoramica che consente di superare agevolmente la Strada Statale 5 Quater Tiburtina Valeria passando sopra la galleria di San Quirico.

Lunghezza: **1,8 km** | Dislivello: **200 m** | Tempo di percorrenza: **1 h**

### L3 Fonte Lettero - Tremonti - Grotta della Madonna

Lunga diramazione del sentiero L1 che, partendo da uno dei principali fontanili presenti nella Riserva, ripercorre la *Via Crucis*, e ci consente di raggiungere prima la Chiesa degli Alpini e poi il suggestivo borgo di Tremonti frazione del comune di Tagliacozzo. Dalla piazza del paese è possibile proseguire per raggiungere i resti di un antico castello fatto costruire dagli Orsini. Da qui il sentiero continua a salire offrendoci un'ottima visuale su tutta la valle, fino a condurci nella storica Grotta della Madonna, in passato luogo di visita e preghiera.

Lunghezza: **2,5 km** | Dislivello: **150 m** | Tempo di percorrenza: **1 h**

### L4 Vena Tagliata

Breve tratto di sentiero che consente di raggiungere, dalla Chiesa degli Alpini, un belvedere naturale in località Vena Tagliata. La partenza dell'itinerario è raggiungibile percorrendo prima il sentiero L1 e poi un tratto del sentiero L3. L'ultimo tratto è molto impegnativo ed esposto.

Lunghezza: **0,2 km** | Dislivello: **100 m** | Tempo di percorrenza: **0,20 h**

### L5 Fonte Lettero - Fonte della Rocca

Sentiero molto suggestivo che immergendosi nel fitto bosco e costeggiando i bastioni di Pietra Pizzuta, ci consente di raggiungere la Fonte della Rocca, ove è possibile godere della fresca acqua e sostare nella frequentata area pic nic.

Lunghezza: **2 km** | Dislivello: **200 m** | Tempo di percorrenza: **1 h**

### L6 Grotta del Tesoro

Deviazione del sentiero principale L1 che consente di raggiungere agevolmente l'affascinante Grotta del Tesoro.

Lunghezza: **1 km** | Dislivello: **100 m** | Tempo di percorrenza: **0,50 h**



Comune di Sante Marie  
Piazza Aldo Moro, 1 - 67107 - Sante Marie (AQ)  
Telefono +39 0863.679732 - Fax +39 0863.679722  
web: www.comune.santemarie.aq.it  
mail: info@comune.santemarie.aq.it



SHERPA coop